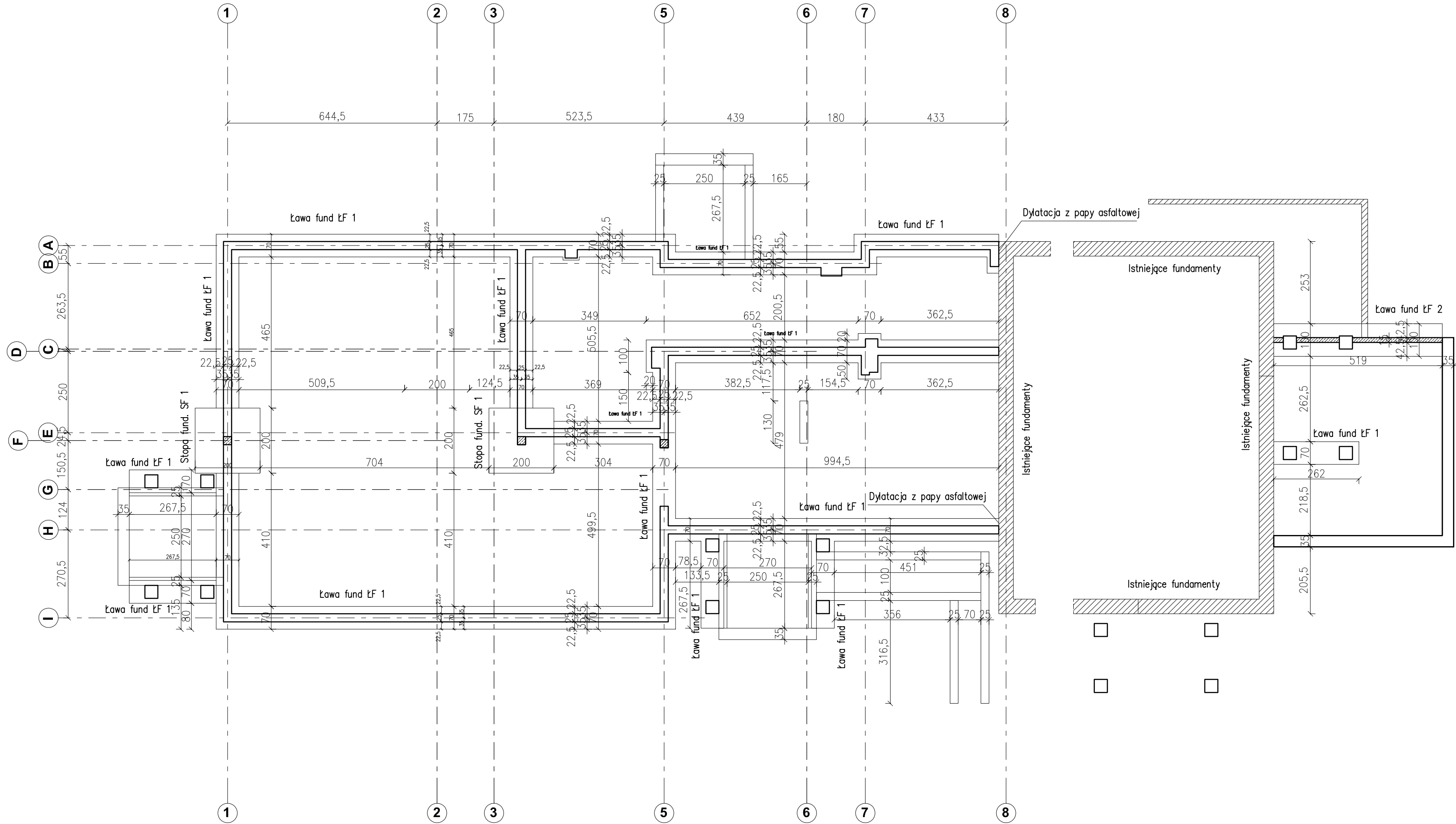
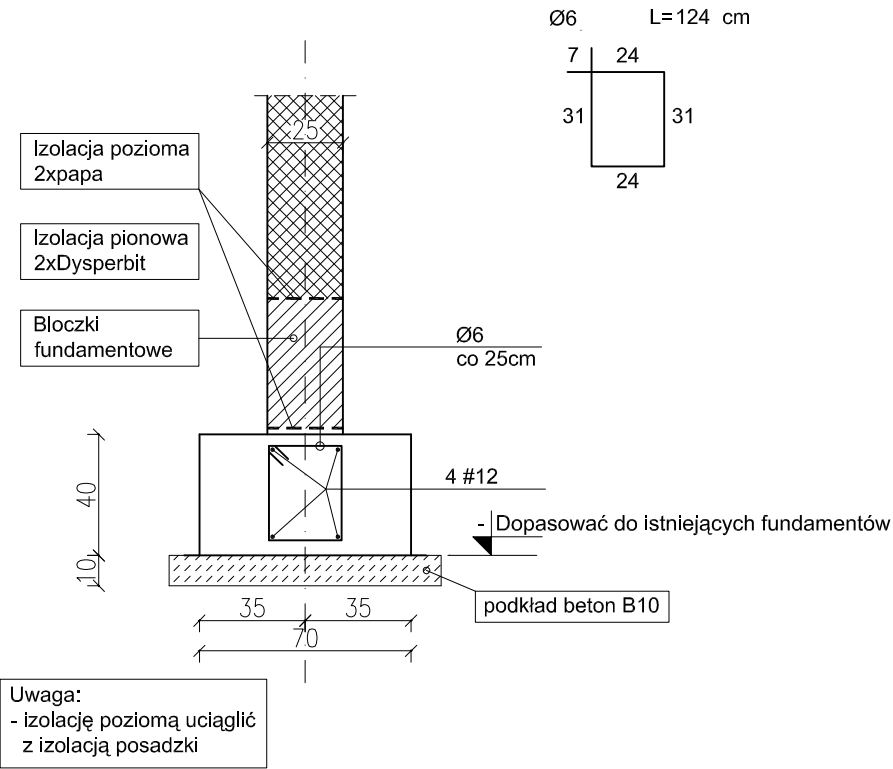


Rzut fundamentów skala 1:100

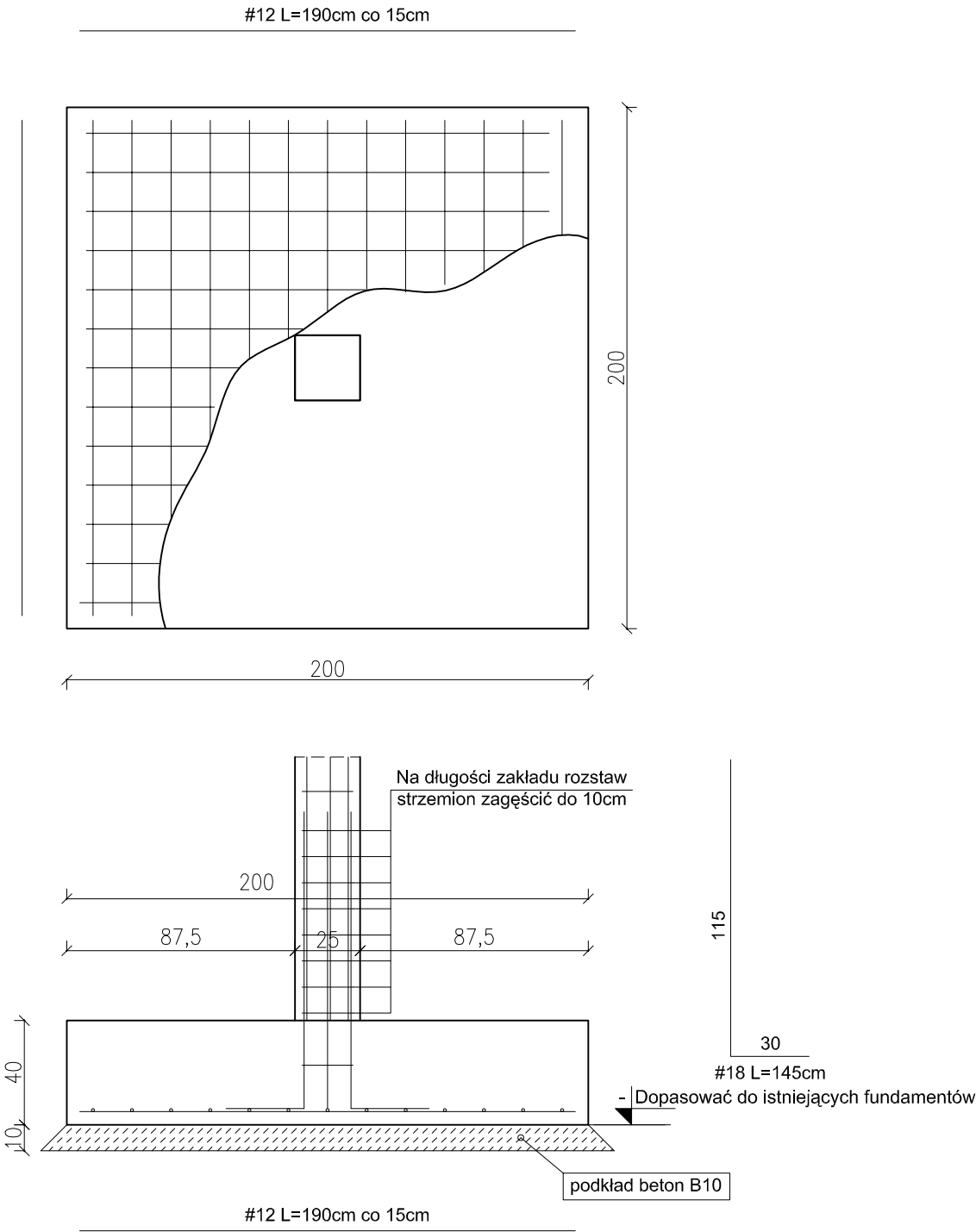


Ława fundamentowa Łf-1  
skala 1:25



- UWAGI:**
- PROJEKT KONSTRUKCJI ROZPATRYWAĆ ŁĄCZNIE Z PROJEKTEM ARCHYTEKTONICZNYM I PROJEKTAMI BRANŻOWYM. WSZELKIE WĄTPLIWOŚCI KONSULTOWAĆ Z PROJEKTANTEM.
  - POD CZAS WYKONYWANIA ROBÓT ZIEMNYCH UNIKAĆ NADMIERNIEGO NAWODNIENIA GRUNTU RODZIMEGO ORAZ NARUSZANIA JEGO NATURALNEJ STRUKTURY
  - GRUNT USTABILIZOWAĆ POPRZECZ WYKONANIE WARSTWY PODKŁADOWEJ Z CHUDEGO BETONU C8/10 GR. 10cm
  - ZBROJENIE PODŁUŻNE ŁAW ŁĄCZYĆ NA ZAKŁAD MIN. 80cm. W MIEJSCACH PRZECIECIĘĆ, ZAŁAMAŃ, NAROŻY ŁAW NALEŻY ZASTOSOWAĆ DODATKOWE PRĘTY ZAKOTWIONE W SĄSIEDNIE ELEMENTY MIN 80cm.
  - Z ŁAW FUNDAMENTOWYCH WYPUSZCİĆ PRĘTY STARTOWE SKŁUPÓW I RDZENI WC RYS. ZBROJENIOWYCH SKŁUPÓW I RDZENI.
  - WSZYSTKIE MATERIAŁY BUDOWLANE I ELEMENTY WYPOSOŻENIA MUSZĄ POSIADAĆ ŚWIADECTWA DOPUSZCZAJĄCE JE DO UŻYTKOWANIA.

Stopa fundamentowa SF-1  
skala 1:25



Beton C16/20  
Stal # BS500  
Stal Ø 8 St3S

stadium: PROJEKT BUDOWLANY	skala: 1:100 1:25	autor projektu: mgr inż. Marek Wachowski upr. bud. LOD/2529/PWOK/14 spełniałość: konstrukcyjno-budowlana	opracowanie: mgr inż. Marek Młynarczyk upr. bud. 471/84/91 spełniałość: konstrukcyjno-budowlana	nazwa inwestycji: ROZBUDOWA, NADBUDOWA I PRZEBUDOWA BUDYNKU OSP Z CZĘŚCIĄ ADMINISTRACYJNĄ O POMIESZCZENIA SOCJALNE (POBYTU DZIENNEGO)	nr rysunku: <b>K1</b>
branża: KONSTRUKCJA	data: 05.2016	opracowanie: mgr inż. Marek Młynarczyk upr. bud. 471/84/91 spełniałość: konstrukcyjno-budowlana	opracowanie: mgr inż. Marek Młynarczyk upr. bud. 471/84/91 spełniałość: konstrukcyjno-budowlana	Rzut fundamentów	
PROGRAM		ArchCAD lic. nr SN 2-2771178			